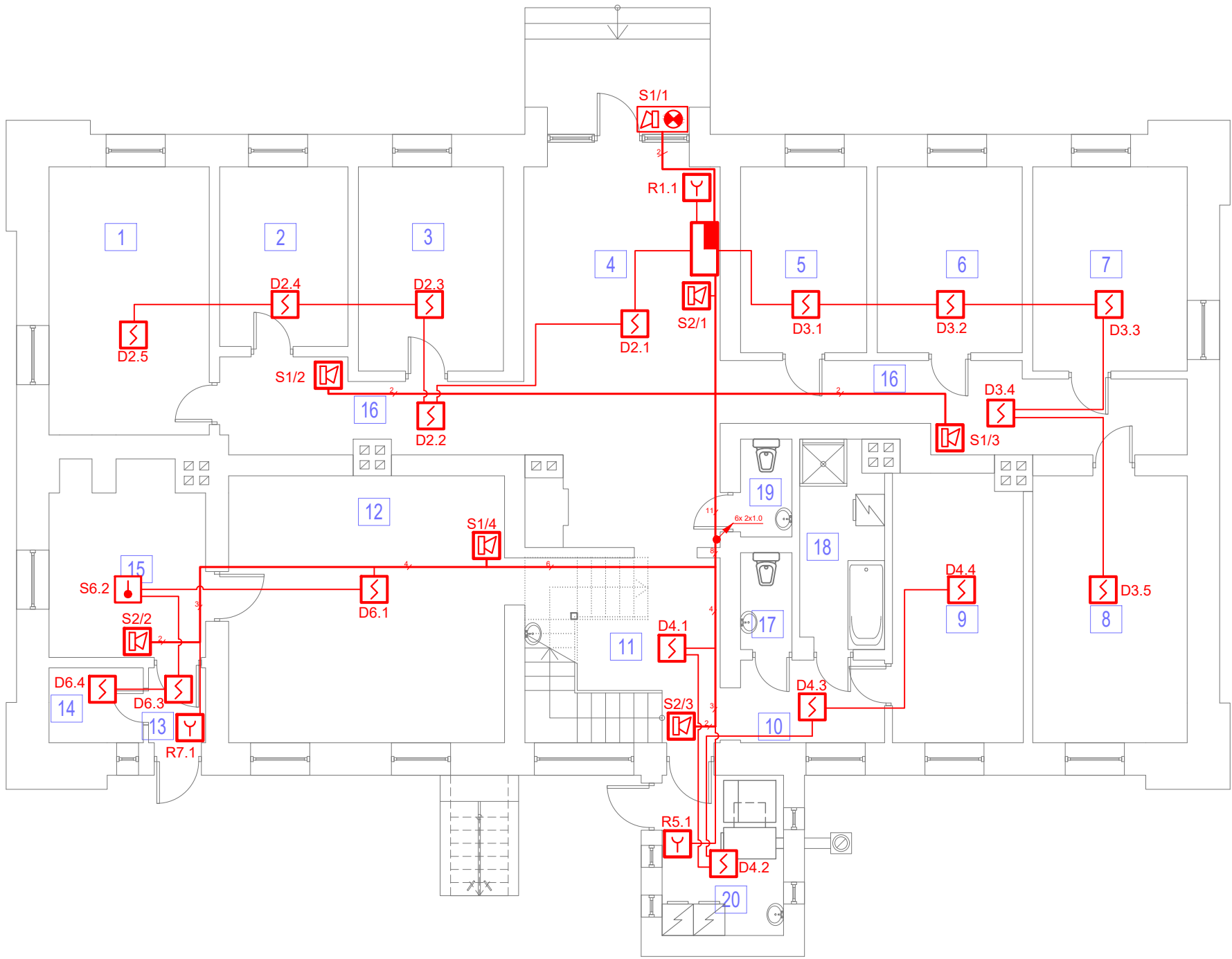


1. stāva plāns

Telpu eksplikācija

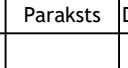

N.p. k.	Telpu nosaukums	m ²
1.	Istaba	15,4
2.	Istaba	8,6
3.	Istaba	10,9
4.	Vestibils	23,5
5.	Istaba	8,5
6.	Istaba	9,9
7.	Istaba	11,5
8.	Istaba	14,0
9.	Istaba	12,0
10.	Gaitenis	4,5
11.	Gaitenis	12,6
12.	Ēdamtelpa / atpūtas telpa	24,7
13.	Vējtveris	1,3
14.	Noliktava	2,8
15.	Virtuve	9,9
16.	Gaitenis	18,8
17.	WC	1,7
18.	Vannas istaba	5,6
19.	WC	1,7
20.	Katlatelpa	7,3
Kopā:		205,2



PIEŅĒMTIE APZĪMĒJUMI

-  - ugunsdzēsības kontrolpanelis
-  - trauksmes sirēna ar signāлгаismu
-  - trauksmes sirēna
-  - dūmu detektors
-  - siltuma detektors
-  - trauksmes poga
-  - kabelis
-  - kabeļu stāvvads

- Piezīmes:
- UATS kontroles paneļa ~230V elektrobarošana ir paredzēta proj. EL daļā.
 - Ugunsgrēka detektoru izvietojums - atbilstoši LVS CEN/TS 54-14 (p.6.5). Izvietojumu precizēt ņemot vērā pārējo inženiertiklu izvietojumu.
 - UATS kabeļus stiprināt ar ugunsnoturīgiem stiprinājumiem.
 - Kabeļu pārejas sienās un pārsegumos noblīvēt ar ugunsnoturīgu izolējošu materiālu. Informāciju par ugunsdrošajām sienām skatīt UPP.
 - UATS tīkla detektorus un kabeļus marķēt.

Atbildīgais projektētājs SIA "SMILŠU PILIS" Reģ.Nr. 49002000806, Būvkomersanta reģ. Nr.3262-R Smilgu iela 1, Talsi, Talsu nov., LV-3201 Mob.: +371 29405464; e-mail: smilšu.pilis@apollo.lv				Būvniecības ierosinātājs: Sabīles aprūpes biedrība "Kalme"			Proj.Nr. —		
				Objekts: Pansionāta telpu atjaunošana Kr. Barona iela 6, Sabīle, Talsu novads			Stadija	Lapa	Lapu sk.
							BP	UATS-2	
							Arhīva reģ. Nr. 2022/673		
				Ugunsdzēsības signalizācijas sistēma. 1. stāva plāns M 1:100			Daļas projektētājs: SIA "Elektro projekts" Reģ.nr.40203288275, Būvkomersanta Reģ. Nr.16373 Pulkstenpītes iela 42, Skrīveri, LV-5125 Tālr.: 29874900, guntis.dzerins@gmail.com		
BPD vad.	Romans Barinovs		28.10.2022						
Izstrādāja	Romans Barinovs		28.10.2022						